

P o k e r

A c e

H u d



Por JCarreño

INDICE

<i>¿Qué es Poker Ace Hud?</i>	04
<i>Configurando Poker Ace Hud</i>	04
PREFERENCES	04
General	05
Hands Used for Averages	05
Invalid stat Text	05
Minimize to System Tray	05
Enable Popup Stats	06
Check for Updates	06
Enable Logging	06
Table Averges on List	06
Filters	07
Minimun Hands Requiered	07
Show Stats From Current Limit Only	07
Show Stats From The Last X Hands Only.....	08
Player Ranges.....	08
Refresh Rates	09
Hand Refresh Ranges	09
Self Every.....	09
Poker Sites	10
Flicker Free Drawing	10
Database	11
Caching Options	11
Hold'em	12
Internet	13
Proxy Settings	13
LAYOUT MANAGER	14

Poker Site	14
TableType	15
Stats	15
Formatting	15
Font	16
Coor Ranges	16
Layout Manager Options	17
File	17
Save	17
Export	17
Import	17
Close	17
Edit	17
Configure Popup Stats	17
Global Copy Font	18
Global Copy Decimal	18
Duplicate Player Seat	18
Duplicate Layout	18
Options	19
Grid	19
Snap to Grid	19
Use Pokerstar images-enabled Table	19
Use xxxr Images-enabled Table	19
Help	19
Topics	19
About	19
INDICES ESTADISTICOS	20
FAQ's	25

¿Qué es Poker Ace Hud?

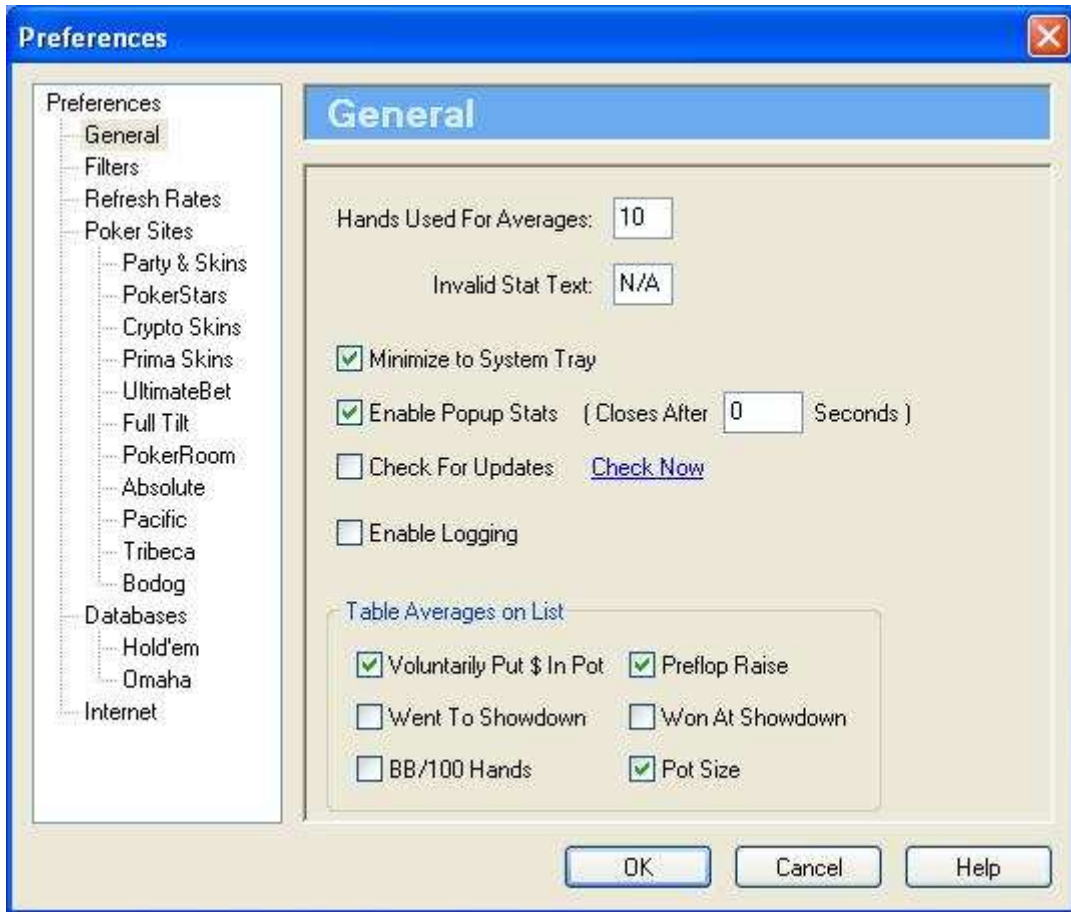
El Poker Ace Hud (PAH) es un programa que permite sobre impresionar valores del poker tracker (PT) en las mesas de juego.

Configurando el PAH

PREFERENCES



GENERAL



Hands Used for Averages

Determina el número de manos sobre el cual el programa va a calcular el tamaño medio del bote de la mesa.

Invalid Stat Text

Texto que aparece en pantalla para indicar que el valor es invalido.

Minimize to System Tray

Minimiza el programa en modo "system tray" (se convierte en un icono al lado del reloj en vez de ocupar el espacio de una pestaña en la barra de tareas)

Enable Popup Stats

Permite activar/desactivar la ventana flotante de estadística complementaria. Si la activamos podemos indicar el tiempo que se mantendrá en pantalla hasta que se desvanezca. Si ponemos el valor a 0 la ventana se mantendrá hasta que hagamos clic en ella.

Check for Updates

Averigua automáticamente si existen actualizaciones.

Enable Logging

Permite guardar un registro del “logs”. Viene a ser como un histórico de movimientos, es decir, que guarda los cambios que hace el programa. Puede ser útil para arreglarlo posteriormente después que se vea afectado por algún fallo, etc.

Table Averages on List

Permite configurar los valores que aparecerán en la ventana principal del programa. Nos puede ser útil para saber en caliente “la calidad” de la mesa y adecuar el juego a ella.

Valores recomendados:

Voluntarily Put \$ in Pot

Porcentaje de jugadores que apuestan voluntariamente en el preflop (sin contar los blinds). Nos indica el carácter tight o loose de la mesa.

Nota: El VP\$IP **no** es el mismo índice que utilizan los casinos en sus lobbys para indicar el porcentaje medio de jugadores viendo el flop. Los casinos suelen contar en tanto por ciento incluyendo los blinds.

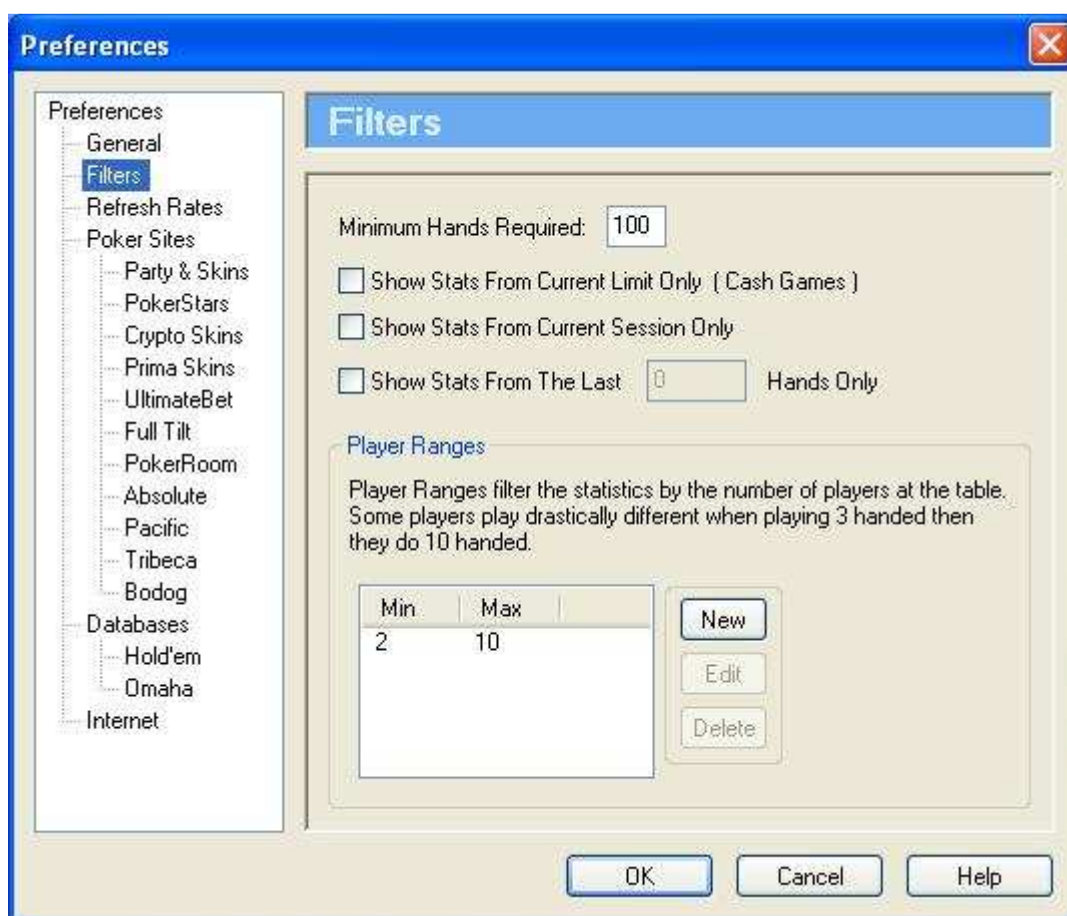
Preflop Raise

Porcentaje de raise en el preflop. Nos indica el nivel de agresividad preflop de la mesa.

Pot Size

Tamaño medio del bote

FILTERS



Minimun Hands Required

Nº de manos mínimo jugadas por un jugador para que aparezcan sus estadísticas. *Valor recomendado 100*. Mejor no tener información a tener información engañosa o errónea por falta de manos jugadas. Las prisas para los delincuentes y los malos toreros.

Show Stats From Current Limit Only

Este filtro permite seleccionar la información de un jugador en el límite de juego actual. Sólo vale para Cash. Buena idea PERO... es un nido de problemas. Tenemos que pre-seleccionar la base de datos que vayamos a utilizar desde el PT. Es decir, que si vamos a jugar NL1000\$ debemos abrir la base de datos del PT correspondiente a NL1000\$ y no otra. Remarco la idea que debemos tener una base de datos independiente para cada límite y modalidad de juego en el PT. Es muy aconsejable tener desactivado este filtro.

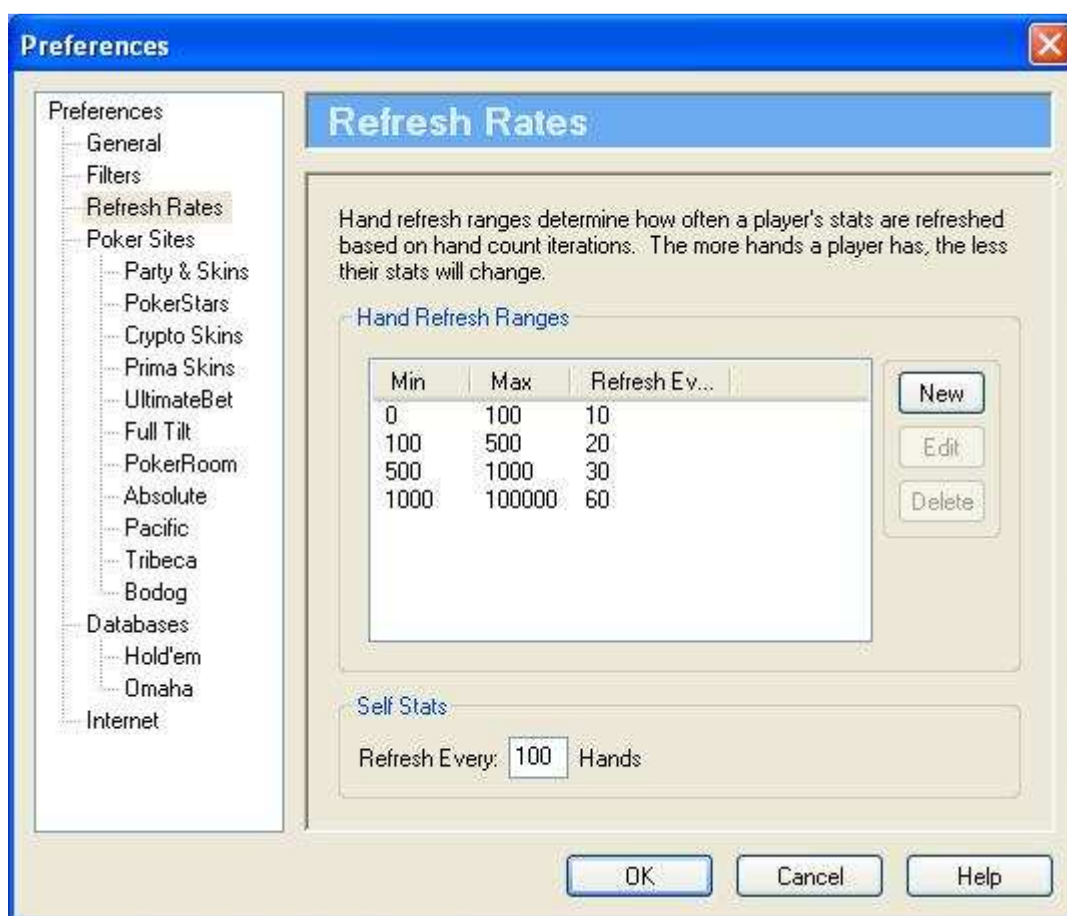
Show Stats From The Last X Hands Only

Permite concretar el nº máximo de manos sobre las cuales se van a realizar las estadísticas de un jugador. Si el nº es muy elevado puede ralentizar el programa.

Player Ranges

Permite seleccionar las estadísticas de los jugadores dependiendo del número de jugadores en la mesa. Es decir, que si juegas en full ring, seleccionarían las estadísticas de los jugadores cuando haya habido de 7 a 10 jugadores en la mesa a la hora de haber guardado la información del jugador. Esto sirve para diferenciar las mesas de 6máx de las de full ring en caso que el PT no lo haga. Volvemos al punto anterior. Nosotros debemos trabajar con la base de datos adecuada para cada límite y modalidad. Es aconsejable dejar el rango máximo (Min:2-Max:10) y seleccionar la pertinente base de datos del PT, es decir, que si voy a jugar en NL100\$ 6Max abriré la base de datos correspondiente en el PT, de manera que TODOS los datos de esa base de datos ya están “filtrados” previamente.

REFRESH RATES



Hand Refresh Ranges

Permite adecuar la velocidad de refresco de las estadísticas de un determinado jugador. Ej: Si de un jugador tienes registradas más de 1000 manos, tienes suficientes manos de ese jugador para no estar continuamente refrescando sus estadísticas, porque poco o nada van a cambiar, PERO si el jugador tiene pocas manos, unas 100 por ejemplo, es importante que sus estadísticas se vayan refrescando sin mucha demora. Esta opción del PAH te permite seleccionar en minutos la velocidad de refresco de las estadísticas de los jugadores.

Self Every

Velocidad de refresco de nuestras propias estadísticas.

NOTA: La velocidad de refresco de la base de datos involucra directamente los recursos del ordenador. A mayor frecuencia de refresco, mayor consumo de recursos.

POKER SITES



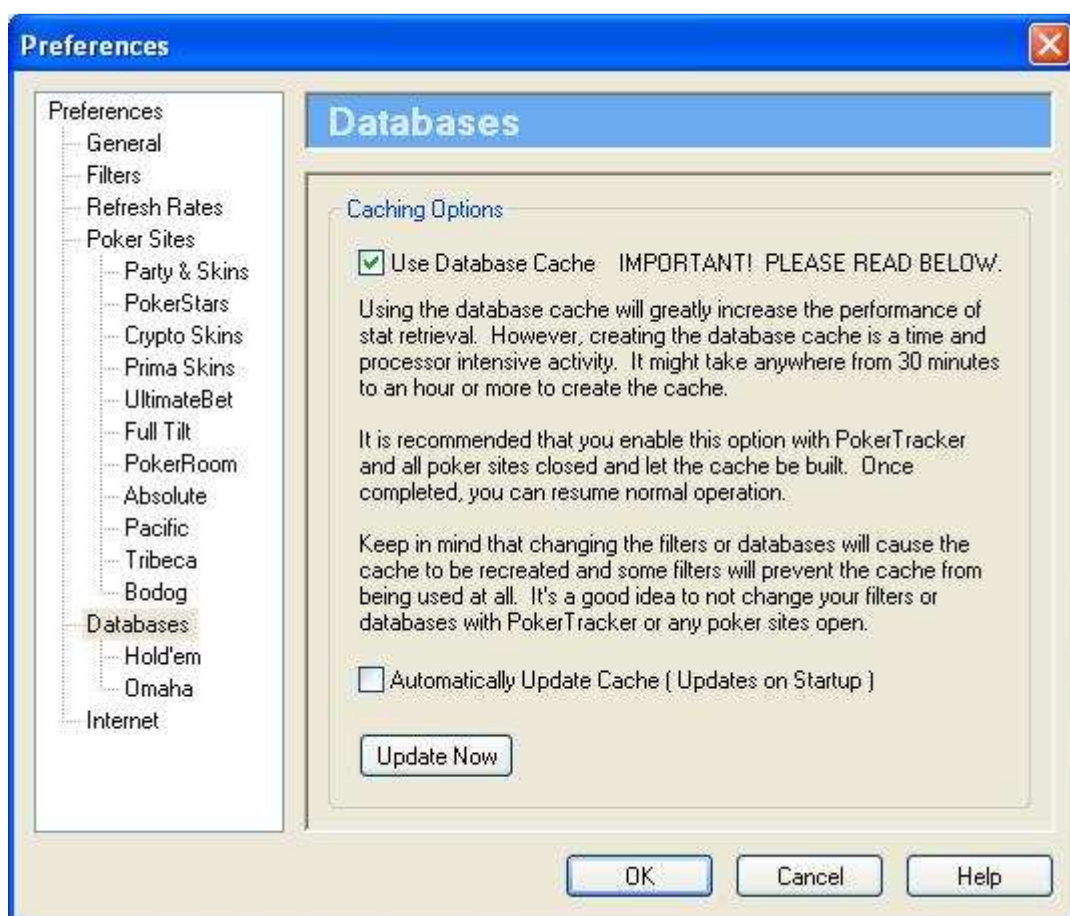
Debemos elegir el casino donde vamos a jugar y donde guarda el historial de manos.

Flicker Free Drawing

Opción para estabilizar las estadísticas mostradas en pantalla evitando que parpadeen.

NOTA: Consume recursos del sistema.

DATABASE



Caching Options

Use Database Cache

Si marcamos esta opción el PAH generará un cache de la base de datos, es decir, una precarga de los datos más utilizados con el fin de agilizar las operaciones del programa.

Si decidimos realizar un cache de la base de datos, hay que hacerlo "en frio", es decir, debemos realizar la operación con el PT apagado y con todos los casinos desconectados. Esta operación consume muchos recursos del ordenador por lo que es conveniente hacer esta operación únicamente. Es muy adecuado antes de hacer esta operación compactar la base de datos del PT.

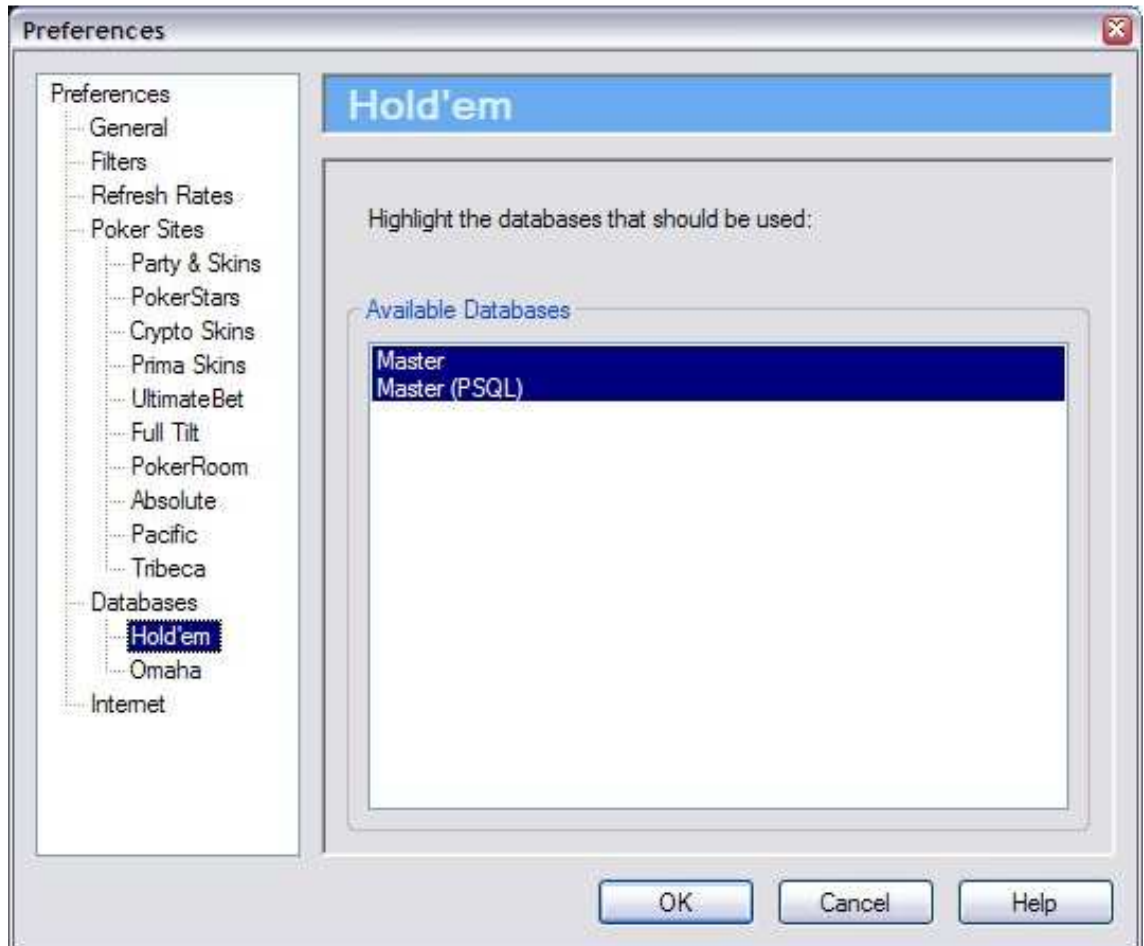
Si tenemos activos los filtros "Show stats from current sesión only" o "show stats from he last x hands only" es muy posible que no funcione. Es conveniente no tenerlos activos para usar esta opción del programa.

NOTA: Cualquier cambio en los filtros puede hacer que el cache no se cargue correctamente.

Automaticaly Update Cache

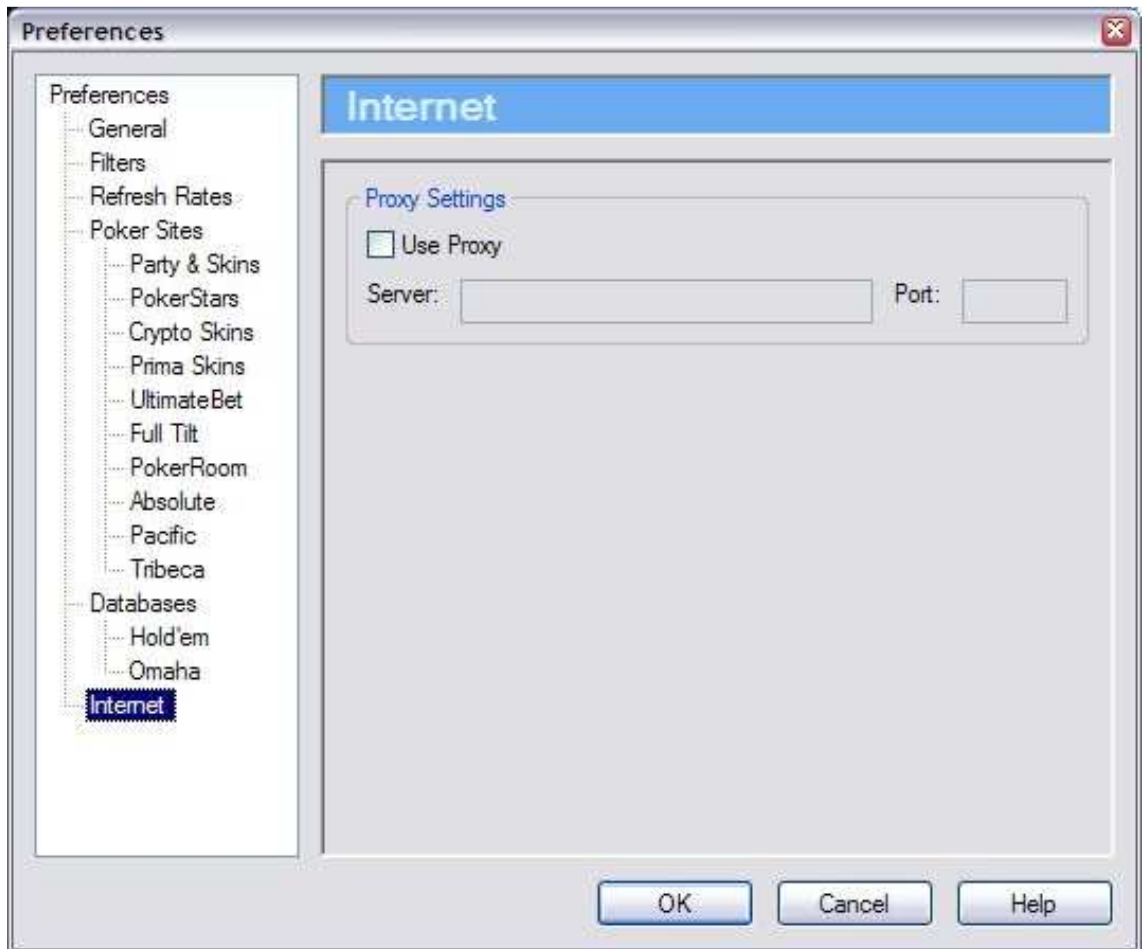
Si marcamos esta opción el PAH se encargará de actualizar el cache automáticamente. Mala idea. Es mejor decidir nosotros mismos cuando queremos actualizar el cache presionando el botón "Update Now". Recordar, previamente es aconsejable compactar la base de datos.

Hold'em



Debemos seleccionar la base de datos del PT sobre la cual quieres que extraiga los datos el PAH. Es muy recomendable SÓLO tener abierta la base de datos del PT que necesitamos.

INTERNET



Proxy Settings

Si te conectas por medio de un proxy, debes escribir el servidor y el puerto por el que te conectas.

NOTA: Si el acceso al proxy está protegido por contraseña el programa no lo soporta y debes contactar con el soporte técnico.

LAYOUT MANAGER



Es el interface por el cual se muestran los datos estadísticos del PT. Puedes seleccionar los índices estadísticos que se van a plasmar en la mesa así como su posición y el color.

NOTA: La resolución mínima para ver el interface es de 1024x768.



Poker Site

Opción donde seleccionas el casino . Esta opción carga el interface (la mesa) adecuado para el casino que has elegido. Gracias a esto las estadísticas te salen correctamente posicionadas cuando abres una mesa.

Manual de Poker Ace Hud

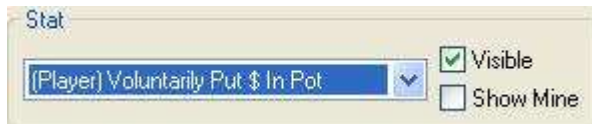
NOTA: A tener en cuenta que las estadísticas NO aparecerán si no existe un interface para el casino donde vayas a jugar. Por eso hay que cerciorarse que el casino en cuestión está soportado por el PAH.

Table Type

10 max
9 max
6 max
Heads Up

Tipo de mesa

Stats



Personaliza la estadística seleccionada.

Si marcas la opción “visible”, esa estadística aparecerá en el centro de la mesa. Debes pinchar y arrastrar cada cuadradito (que representa la variable estadística a display) a la posición de la mesa adecuada.

Ej: V\$01 al lugar donde está sentado el jugador 01, V\$02 al lugar donde está sentado el jugador 02, etc.

Si marcas la casilla “Show mine” se mostrarán tus propios datos (sólo los de la sesión en curso)

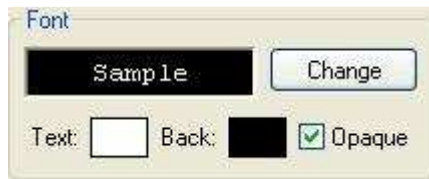
Formatting



Puedes indicar la cantidad de decimales que quieres que aparezcan en el apartado “Decimals”

Puedes añadir texto en el apartado “Format”

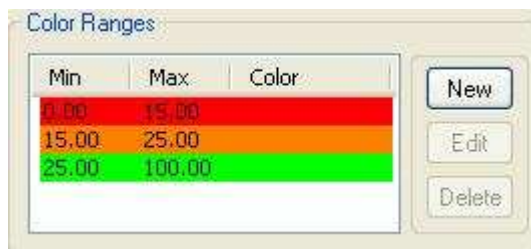
Font



Puedes cambiar la fuente de texto pinchando en el botón “Change”.

Puedes cambiar el color del fondo (negro o transparente) marcando la casilla “Opaque”

Color Ranges



Permite asociar un color a un rango de valores.

!!! Importante !!!

El PAH tiene rangos y colores asociados por defecto de las variables más utilizadas PERO **somos nosotros los que debemos personalizar los valores para cada nivel y modalidad de juego.**

Por defecto se suele utilizar el color verde al rango de valores más favorables, el naranja para los neutros y el color rojo para los más desfavorables para nosotros, es decir, que un jugador con un VP\$IP del 40 lo marcaremos en verde, un jugador con 30 lo marcaremos con naranja y un jugador con 20 de VP\$IP lo marcaremos en rojo.

Utilizaremos el botón “New” para crear un nuevo rango.

Utilizaremos el botón “Edit” para editar y modificar un rango existente.

Utilizaremos el botón “Delete” para borrar un rango.

Layout Manager Menu Options

FILE



Save

Guarda los cambios realizados.

Export

Guarda el formato para compartir con otros usuarios (para exportar).

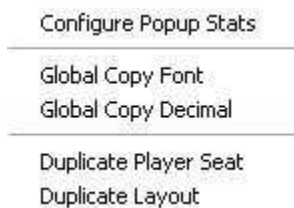
Import

Permite actualizar un determinado formato con un archivo *.PAH

Close

Cerrar.

EDIT



Configure Popup Stats

Permite configurar los valores que aparecen en el menú flotante de ayuda cuando haces clic sobre un jugador.

Para *agregar un valor* hay que seleccionarlo de la columna de la izquierda y pinchar en el botón "Add". Con los botones "up" (arriba) y "down" (abajo) eligiremos la posición en la que queremos posicionar el valor en el menú contextual.

Manual de Poker Ace Hud

Para *borrar un valor* debemos seleccionarlo de la columna de la derecha y pulsar en "Remove"

Para *agregar un separador* hay que pinchar en el botón "Add Separator". Un separador puede ser útil para organizar los valores. Por ejemplo, para tener todos los valores que hacen referencia al juego preflop juntos.

Si marcamos la casilla "Use Layout Formatting" utilizaremos el formato personalizado que hayamos definido, de lo contrario se mostrarán en el formato por defecto.

Pulsando en el botón "Save" guardaremos los cambios realizados.

Pulsando en el botón "Close" cerramos la ventana.

Pulsando en el botón "Save to Different Layout" creamos un duplicado para poder utilizarlo en otro layout, es decir, en el interface de otro casino.

Global Copy Font

Permite copiar el actual formato personalizado de la fuente a otros índices

Global Copy Decimal

Permite copiar el actual formato personalizado del número de decimales a mostrar a otros índices

Duplicate Player Seat

Permite duplicar las posiciones de los índices de un asiento al resto.

NOTA: Esta opción es muy interesante.

Una vez hemos decidido que índices vamos a mostrar en pantalla alrededor de cada asiento, lo único que tenemos que hacer es posicionarlos alrededor de un determinado asiento y luego copiarlos al resto. Esta opción nos evita hacerlo manualmente, es decir, pinchando sobre el índice y moverlo uno a uno a su correspondiente asiento. Lo dicho, muy interesante.

Duplicate Layout

Permite copiar el formato de un determinado layout a otros (el formato de una mesa de un casino a otros casinos)

OPTIONS

- ✓ Grid
- ✓ Snap to Grid

Use PokerStars Images-Enabled Table
Use PokerRoom Avatar-Enabled Table
Use Full Tilt Avatar-Enabled Table
Use Full Tilt Racetrack Table

Grid

Conecta y desconecta la opción de la parrilla auxiliar de posición del programa. Esta parrilla de posición nos ayuda a colocar los índices en el lugar adecuado.

Snap to Grid

Esta opción nos permite utilizar un posicionamiento sema-automático del grid (parrilla auxiliar de posicionamiento). Lo que hace es colocar los índices centrados. Para usar esta opción la opción del *grid* debe estar activa.

Use PokerStar Images-enabled Table

Pokerstar te permite dos métodos de visualización de la mesa: una con el avatar de cada jugador y la otra con sólo el nombre de cada jugador. Esta opción te permite seleccionar una u otra opción.

Use xxxx Images-enabled Table

Misma característica de visualización de mesas de Pokerstar pero en otros casinos.

HELP

Topics
About

Topics

Lanza el tutorial desde su web

About

Información de la versión del programa y permite la inserción del código para el registro de la copia.

INDICES ESTADISTICOS

(Player) Aggression Frequency Flop (PAH)

Porcentaje de acciones agresivas en el flop

(Player) Aggression Frequency Turn (PAH)

Porcentaje de acciones agresivas en el turn

(Player) Aggression Frequency River (PAH)

Porcentaje de acciones agresivas en el river

(Player) Aggression Frequency Total (PAH)

Porcentaje de acciones agresivas en el postflop

(Player) Flop Aggression

(Indice del PokerTracker) Agresión en el flop.

(Player) Turn Aggression

(Indice del PokerTracker) Agresión en el turn.

(Player) River Aggression

(Indice del PokerTracker) Agresión en el river.

(Player) Total Aggression Postflop

(Indice del PokerTracker) Agresión Total Postflop.

(Player) Attempted to Steal

Intentos de robo.

(Player) BB/100 Hands

BB/100 winrate.

(Player) Bet Flop (PAH)

Porcentaje de veces que un jugador apuesta en el flop cuando los jugadores han hecho "check" hacia él

(Player) Bet Turn (PAH)

Porcentaje de veces que un jugador apuesta en el turn cuando los jugadores han hecho "check" hacia él

(Player) Bet River (PAH)

Porcentaje de veces que un jugador apuesta en el river cuando los jugadores han hecho "check" hacia él

(Player) Bet Total (PAH)

Porcentaje de veces que un jugador apuesta en el postflop cuando los jugadores han hecho “check” hacia él

(Player) Check Raise Flop (PAH)

Porcentaje de veces que un jugador hace check-raise en el flop.

(Player) Check Raise Turn (PAH)

Porcentaje de veces que un jugador hace check-raise en el turn.

(Player) Check Raise River (PAH)

Porcentaje de veces que un jugador hace check-raise en el river.

(Player) Check Raise Total (PAH)

Porcentaje de veces que un jugador hace check-raise postflop.

(Player) Check Raise

(Índice del PokerTracker) Porcentaje de veces que un jugador hace check-raise postflop.

(Player) Cold Call Preflop

Porcentaje de cold calls preflop

(Player) Continuation Bet (PAH)

Porcentaje de veces que un jugador hace una apuesta de continuación en el flop.

(Player) Continuation Bet Turn (PAH)

Porcentaje de veces que un jugador hace una apuesta de continuación en el turn.

(Player) Raises Continuation Bet (PAH)

Porcentaje de veces que un jugador hace un raise al preflop raiser en el flop.

(Player) Folds Continuation Bet (PAH)

Porcentaje de veces que un jugador hace fold a una apuesta de continuación del preflop raiser.

(Player) Calls Continuation Bet (PAH)

Porcentaje de veces que un jugador hace call a una apuesta de continuación del preflop raiser.

(Player) Folded Small Blind to Steal

Porcentaje de veces que un jugador desde el small blind echa las cartas ante un intento de robo

(Player) Folded Big Blind to Steal

Porcentaje de veces que un jugador desde el big blind echa las cartas ante un intento de robo

(Player) Fold To Flop Bet (PAH)

Porcentaje de veces que un jugador hace fold ante una apuesta de cara en el flop

(Player) Fold To Turn Bet (PAH)

Porcentaje de veces que un jugado hace fold ante una apuesta de cara en el turn

(Player) Fold To River Bet (PAH)

Porcentaje de veces que un jugado hace fold ante una apuesta de cara en el river

(Player) Fold To Flop Raise (PAH)

Porcentaje de veces que un jugado hace fold ante una raise en el flop una vez que ya ha apostado

(Player) Fold To Turn Raise (PAH)

Porcentaje de veces que un jugado hace fold ante una raise en el turn una vez que ya ha apostado

(Player) Fold To River Raise (PAH)

Porcentaje de veces que un jugado hace fold ante una raise en el river una vez que ya ha apostado

(Player) Icon

Icono del PT

(Player) Icon Description

Descripción del icono del PT

(Player) Name

Nombre del jugador

(Player) Net \$ Won

Cantidad de dinero ganado o perdido

(Player) Preflop Raise

Porcentaje de manos raiseadas preflop

(Player) Raise Flop (PAH)

Porcentaje de veces que un jugador hace raise cuando le viene una apuesta de cara en el flop

(Player) Raise Turn (PAH)

Porcentaje de veces que un jugador hace raise cuando le viene una apuesta de cara en el turn

(Player) Raise River (PAH)

Porcentaje de veces que un jugador hace raise cuando le viene una apuesta de cara en el river

(Player) Raise Total (PAH)

Porcentaje de veces que un jugador hace raise postflop cuando le viene una apuesta de cara

(Player) Total Hands

Manos totals importadas

(Player) Voluntarily Put \$ In Pot

Porcentaje de manos que el jugador pone voluntariamente dinero en el bote (sin contar los blinds)

(Player) Went to Showdown

Porcentaje de veces que un jugador llega al showdown una vez ha visto el flop.

(Player) Won at Showdown

Porcentaje de veces que un jugador gana en el showdown.

(Player) Won SD When Raise Turn (PAH)

Porcentaje de veces que un jugador gana el showdown cuando ha hecho raise en el turn

(Player) Won SD When Raise River (PAH)

Porcentaje de veces que un jugador gana el showdown cuando ha hecho raise en el river

(Player) Won When Saw Flop

Porcentaje de veces que un jugador gana cuando ha visto el flop.

(Table Avg) Voluntarily Put \$ In Pot

Media de todos los jugadores de la mesa de este índice.

(Table Avg) Preflop Raise

Media de todos los jugadores de la mesa de este índice.

(Table Avg) Went To Showdown

Media de todos los jugadores de la mesa de este índice.

(Table Avg) Won At Showdown

Media de todos los jugadores de la mesa de este índice.

(Table Avg) BB/100 Hands

Media de todos los jugadores de la mesa de este índice

(Table Avg) Pot Size

Media de todos los jugadores de la mesa de este índice

(Misc) Mucked Hands at Showdown

Mucked hands (cartas ocultas) en el showdown.

NOTA: Este índice depende de si el casino en cuestión las ofrece en su historial de manos.

(Misc) Showdown Information

Cartas iniciales y de la mesa en la mano anterior

Combined stats

Combina varios índices en uno sólo separados por “/”.

Hay que seleccionar el índice “combined stats xx” y pinchar en el botón “configure”. Una vez allí hay que seleccionar los índices de la columna de la izquierda y pulsar “add”.

FAQ's

¿Por qué no me salen las estadísticas cuando abro una mesa?

El PAH necesita una mano completa para reconocer la mesa, por eso es posible tarde una o dos manos en reconocerla.

No me aparecen las estadísticas en pantalla

1. Asegúrate de haber indicado correctamente la dirección del historial de manos del casino donde juegas.
2. Asegúrate de haber configurado el layout adecuado para el casino
3. Asegúrate que el PT importa las manos correctamente
4. Quita los filtros
5. Selecciona la base de datos correcta (o todas)
6. Pon a 0 (o revisa) el número de manos mínimo de un jugador en preferences/filters
7. Actualiza a la última versión

Me colapsa el sistema

Deshabilita (o revisa) las opciones que consuman muchos recursos del PT y del PAH

¿Puedo tener problemas por usar este programa con los casinos?

Hasta la fecha NO ha habido problemas.

¿Por qué no salen las estadísticas de 6máx. correctamente?

A veces hay que indicarle manualmente al PAH que la mesa es de 6máx. (algunos casinos no las diferencian en sus historiales de manos)

A veces el menú contextual auxiliar no funciona

Hay que pulsar sobre el jugador y mantener el clic un segundo. Para cerrar sólo hay que pulsar sobre el menú.

¿Por qué los datos de los nuevos jugadores no se actualizan?

Debe existir en Preferences/Refresh Rates un rango de jugadores de 0 a x.

¿Existe una ayuda guiada del PAH para los problemas más usuales?

<http://pokeracesoftware.com/hud/support.php> (en ingles)

¿Por qué cada vez que apuesto al 5 cada dos por tres sale 6?

No comment.